

M/Y "BOUBULLY"
CENTRAL AGENCY FOR CHARTER

MC
YACHT



Il "Boubully" è uno yacht di 23 mt in vetroresina costruito dal cantiere Rodman.

L'unità è caratterizzata da un design molto aggressivo e sportivo. I luminosi interni moderni hanno un layout in grado di ospitare 8 persone in 4 comode cabine con rispettivi bagni privati, e oltre 2 membri dell'equipaggio in 1 cabina con entrata separata.



DATI TECNICI:

Lunghezza: 22,89 mt

Larghezza: 5,65 mt

Velocità di crociera: 25 nodi





LUMINOSA E MODERNA:

Rodman Muse 74, ammiraglia della gamma Muse. Questo yacht è un riferimento nel mercato, offre il meglio della gamma: stile e raffinatezza uniti ad alte prestazioni, sicurezza, e ottima stabilità.

Il "Boubully" soddisferà perfettamente le aspettative anche dei clienti più esigenti.



**DESIGN
CONTEMPORANEO ED
ELEGANTE:**

Il designer di fama mondiale Fulvio de Simoni dimostra con questa unità la sua abilità nella distribuzione degli spazi e nella raffinata decorazione degli interni.





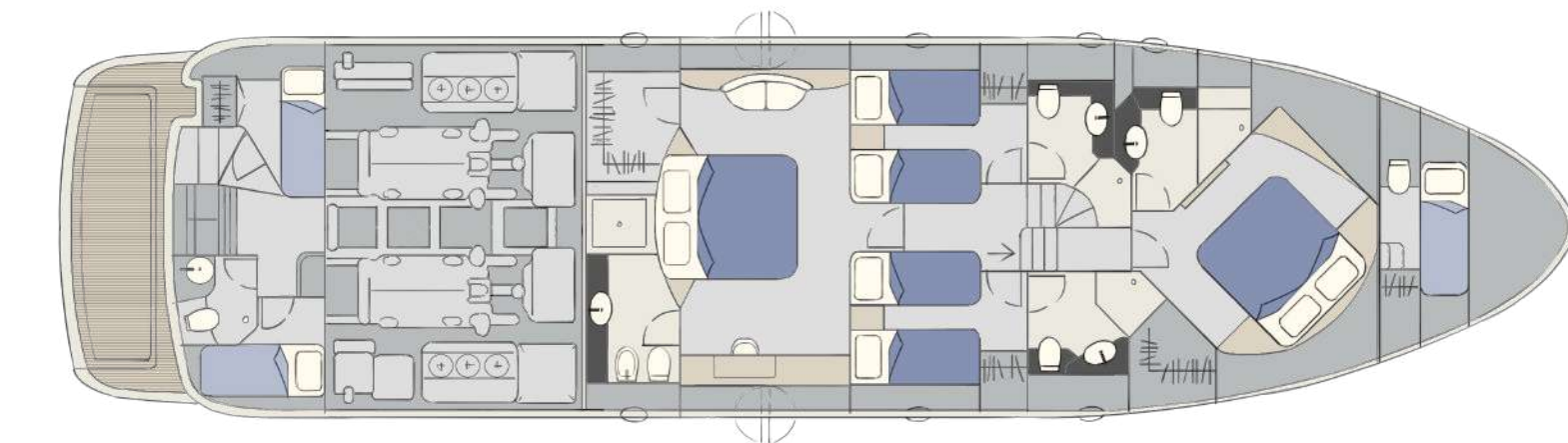
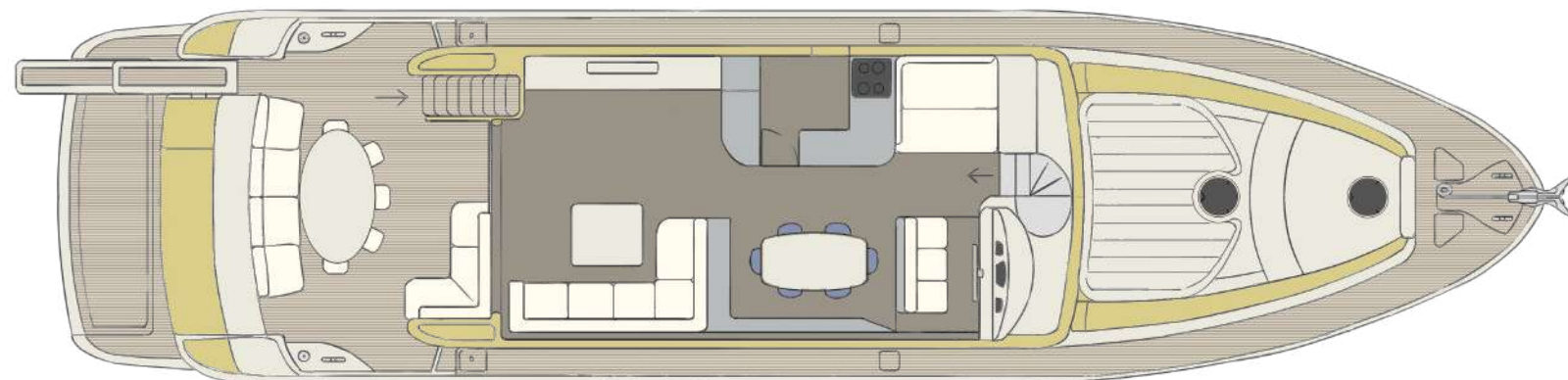
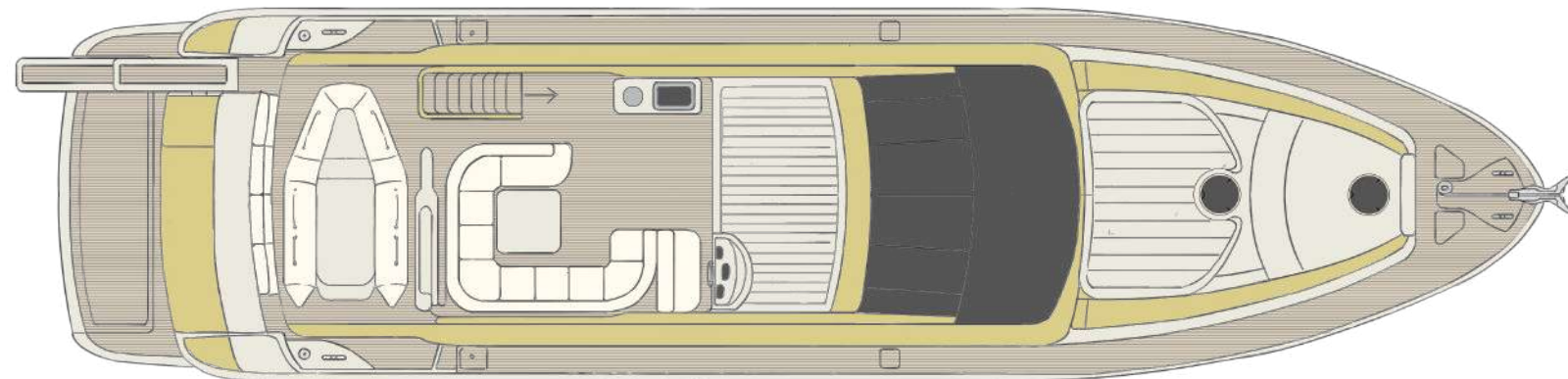
CHARTER DISPONIBILI:

- Charter giornaliero

TOUR GIORNALIERI DISPONIBILI:

- ITINERARIO 1: Golfo dei Poeti – Lerici – Portovenere. (Incluso)
- ITINERARIO 2: Golfo dei Poeti – Lerici – Portovenere – Rocce Rosse – Isola del Tino – Palmaria. (20 miglia - € 1000,00)
- ITINERARIO 3: Golfo dei Poeti – Portovenere – Rocce Rosse – 5 Terre. (32 miglia - € 1500,00)





LAYOUT:

- Ampia dinette con grande divano a L e TV a scomparsa.
- Cucina.
- Zona di comando.
- Camera armatoriale con grande letto matrimoniale e bagno privato.
- Camera VIP con letto matrimoniale e bagno.
- N°2 cabine gemelle per gli ospiti con due letti singoli .



MCYACHT s.r.l. | Porto Mirabello, Viale Italia snc 19121 La Spezia (SP)
T: (+39) 0187 577430 | E: info@mcyacht.it | P: IVA IT01093930111
www.mcyacht.it

